



Viña

Aviso de tratamiento para la DOP Uva de mesa embolsada del Vinalopó

Polilla del racimo (*Lobesia botrana*): 2ª generación

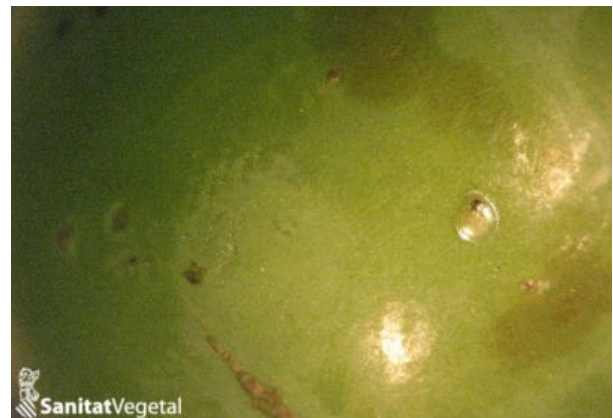
Del mismo modo que en campañas anteriores, el seguimiento del ciclo biológico de la polilla del racimo se realiza mediante la colaboración de los técnicos de Cooperativas Agroalimentarias C.V. y el Servicio de Sanidad Vegetal de la Conselleria d'Agricultura, Desenvolupament Rural, Emergència Climàtica i Transició Ecològica.

Según esta colaboración, la curva de vuelo de adultos de la 2ª generación se inició a principios del mes de junio, alcanzándose los máximos poblacionales a mediados de mes.

En esta semana se han detectado las puestas de las hembras adultas de esta 2ª generación. Dichas puestas se encuentran de manera muy irregular ya que se han observado niveles de puesta inferiores al 5% y en otras parcelas se han llegado a detectar hasta el 80% de racimos con puestas. En cualquier caso, predominan los huevos de color amarillo, los cuales, comenzarán su eclosión dentro de 3-5 días.



Huevo recién puesto



Huevo en cabeza negra



Daños de 2ª generación

Por todo ello, el Servicio de Sanidad Vegetal recomienda realizar un tratamiento insecticida para controlar esta plaga. Este tratamiento se realizará **entre los días 19 y 23 de junio**, ambos inclusive.

Recordamos que la presión del mildiu es muy elevada y que nos encontramos en un momento fenológico sensible al ataque de oídio por lo que recomendamos mantener la protección del viñedo frente a estos hongos.

Las materias activas recomendadas para la lucha contra estos parásitos las pueden consultar en el Boletín de Avisos número 9, mayo de 2021.

Ante cualquier duda, les recomendamos consultar con los técnicos de la zona o del Servicio de Sanidad Vegetal.

Silla (Valencia), 17 de junio de 2021

